



accessoires

AGUTI INTERIEUR

inhalt

DECKEN, KISSEN

& HOCKER 5

Webdecken 6

Kunstfell-Decken 10

Mikrofaser-Decken 14

Kissen & Hocker 16

Schmuckkarton 24

TEPPICHE 27

Kuhfelle 28

Fellpatchwork 54

Fellmix 72

Bambus 78

VERKAUFSHINWEISE 82
MATERIALINFORMATIONEN 84



*decken,
kissen
& poufs*

WEBDECKEN

Soft

Farben 3 **Herstellungsart** gewebt **Oberseiten-
gestaltung** Kaschmir-Imitat im Chevron-Design
Material Baumwolle und Acryl **Größe** 130x170 cm.

EUR 78,-



500.667 Grey



500.668 Sand



500.669 Ivory

6 Verfügbarkeit der Farben vorbehalten.



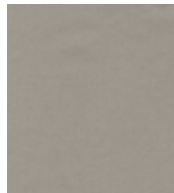
WEBDECKEN

WEBDECKEN

Pure

Farben 16 **Herstellungsart** gewebt **Oberseiten-
gestaltung** Merino-Wolle-Imitation unifarben
Material 65% PES, 35% VI **Größe** 150x200 cm.

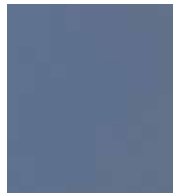
EUR 96,-



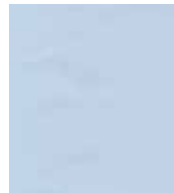
500.670 Terra



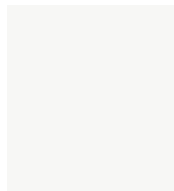
500.671 Lagune



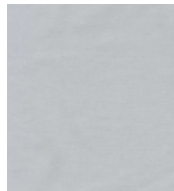
500.672 Ozean



500.673 Ice



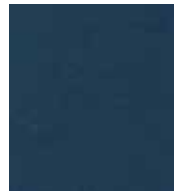
500.674 Weiß



500.675 Silber



500.676 Anthrazit



500.677 Marine



500.678 Braun



500.679 Lachs



500.680 Zartrosa



500.681 Violett



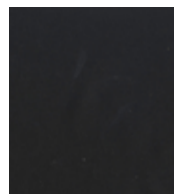
500.682 Platin



500.683 Seegrün



500.684 Ivory



500.685 Schwarz



WEBDECKEN

FELLDECKEN

NatureLike Kunstfell

Farben 26 **Herstellungsart** gestrickt **Oberseiten-
gestaltung** verschiedene Fellimitate, mit Velvet
gefüllt. 100% Polyester **Material** Hochwertige
Acryl- oder Modacrylfaser oder Mischungen
Größe 140x200 cm.

EUR 289,-



500.246 Desertfox ○



500.248 Fox



500.249 Polar Bear



500.250 Puma ○



500.252 Marmot ○



500.253 Timberwolf



500.254 Grimbart ○



500.255 Seal Espr. ○



500.256 Seal Black



500.257 Seal Capp. ○



500.380 Dark Chocol. ○



500.259 Seal Ivory



FELLDECKEN



FELLDECKEN



500.381 Seal Taupe



500.276 Beaver



500.274 Silver Raccoon



500.272 Seafox



500.576 Leopard ●



500.577 Lynx



500.275 Serval



500.919 Chipmunk ●



500.920 Yukonwolf



500.921 Brown Bear



500.278 Lamb



500.273 Elk



500.277 Marmota

MIKROFASER DECKEN

Sundeck Portofino

Farben 3 **Herstellungsart** gewebt
Oberseitengestaltung uni **Material**
100% Polyester **Größe** 130x170 cm

EUR 154,-



500.474 Ivory



500.470 Cappuccino



500.469 Navy Blue



MIKROFASERDECKEN

FELLKISSEN

NatureLike Kunstfell

Oberseitengestaltung versch. Felldesigns

Material 70% PES Fasern und 30% PU-Sticks (dynamische silikonisierte Hohlprofilfasern mit 3D-Kräuselung)

Reinigung Waschbar bei 30°C im Schongang oder chemische Reinigung

Größe 45x45 cm

EUR 65,-



500.231 Polar Bear



500.588 Lynx



500.229 Fox



500.948 Elk



500.233/234 Puma



500.238 Timberwolf



500.937/945 Yukonwolf



500.586 Alaska Wolf



500.221 Seal Taupe



500.243/932 Cappucc.



500.245/934 Seal Ivory



FELLKISSEN

HOCKER

NatureLike Kunstfell

Farben 4 **Herstellungsart** gestrickt
Oberseitengestaltung verschiedene
Fellimitate **Material** Inhalt aus Sperrholz mit
Schaumstoff und Polsterwatte überzogen
(nicht abnehmbar) **Reinigung** saugen,
feuchtes abwischen, ausbürsten
Größe 40×40×47 cm

EUR 249,-



500.263 Polarbear



500.260 Lynx



500.262 Yukonwolf



500.265 Timberwolf



HOCKER

SOFAKISSEN

Leder

Farben verschiedene Stoffe oder Lederfarben aus unserer Kollektion **Verarbeitung** mit Keder- oder Doppelkappnaht **Material** Leder passend zum Polstermöbel.

Größen 40×40 cm / 52×25 cm / 50×50 cm

ab **EUR 125,- /130,- / 158,-**



500.210

500.214

500.211



SOFAKISSEN

SOFAKISSEN

Stoff

Farben verschiedene Stoffe oder Lederfarben aus unserer Kollektion **Verarbeitung** Keder- oder Doppelkappnaht **Material** verschiedene Stoffdesigns **Größen** 40×40 cm / 52×25 cm / 50×50 cm

ab **EUR 88,- / 110,- / 115,-**



500.210

500.214

500.211



SOFAKISSEN

SCHMUCKKARTON

Geschenkbox

Farben schwarz mit goldgeprägtem Aguti-Logo **Material** fester Karton, Deckel bezogen mit Strukturkarton
Größe 37,5 x 51 x 20,5 cm

EUR 29,-



500.979 schwarz



SCHMUCKKARTON



teppich
KOLLEKTION

KUHFELLE

Teppichkollektion

Mit Aguti Interieur Kuhfell-Teppichen setzen Sie ganz besondere Akzente in Ihrem Wohnraum. Aus durchgefärbten Qualität-A Rinder-Echthäuten hergestellt, sind sie immer echte Unikate und bestechen durch ihren außergewöhnlich extravaganen Charakter.



Avola
42 Farben | 4,3 - 5,5 m²



Marrakesch
22 kräftige Farben | 5 - 6 m²



Normandie
braun gefleckt | 4,3 - 5,5 m²



Sylt
schwarz-weiß gefleckt | 4,5 - 5 m²



Dakar
mit Metallapplikationen | 5 - 6 m²



Malta
mit Lederflecken | 5 - 6 m²



Biskaya
zweifarbige schattiert | 5 - 6 m²



Yukon
extra lange Haare | 5 - 6 m²



Serengeti
Zebra-Print | 4,3 - 5,5 m²



KUHFELLE

AVOLA

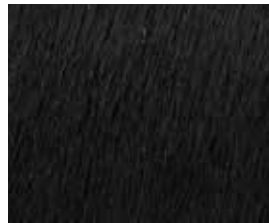
Kuhfellteppich

Farben 44 (siehe Abb.) **Material** echtes Rinderfell aus Frankreich **Herstellung** Handarbeit und Maßanfertigung mit höchstem Qualitätsanspruch **Oberseitengestaltung** uni **Maße** 4,3 – 5,5 m²

EUR 980,-



500.730 tricolor



500.730 black



500.730 yellow



500.730 orange 01



500.730 orange 02



500.730 orange 03



500.730 orange 04



500.730 red 01



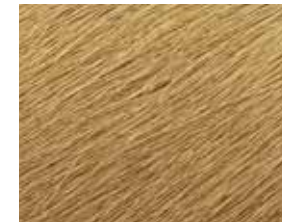
500.730 red 02



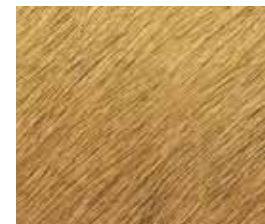
500.730 red 03



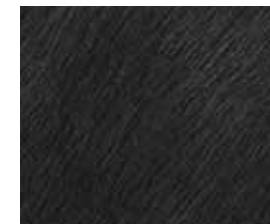
500.730 beige 01



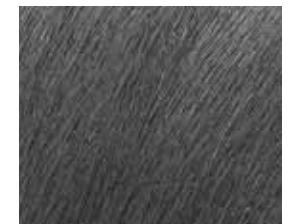
500.730 beige 02



500.730 beige 03



500.730 grey 01



500.730 grey 02



500.730 grey 03



500.730 blue 01



500.730 blue 02



500.730 blue 03



500.730 blue 04



500.730 blue 05



500.730 pink 01



500.730 pink 02



500.730 pink 03



500.730 brown 05



500.730 brown 06



500.730 green 01



500.730 pink 04



500.730 pink 05



500.730 pink 06



500.730 green 02



500.730 green 03



500.730 green 04



500.730 pink 07



500.730 pink 08



500.730 brown 01



500.730 green 05



500.730 green 06



500.730 green 07



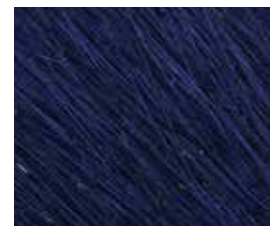
500.730 brown 02



500.730 brown 03



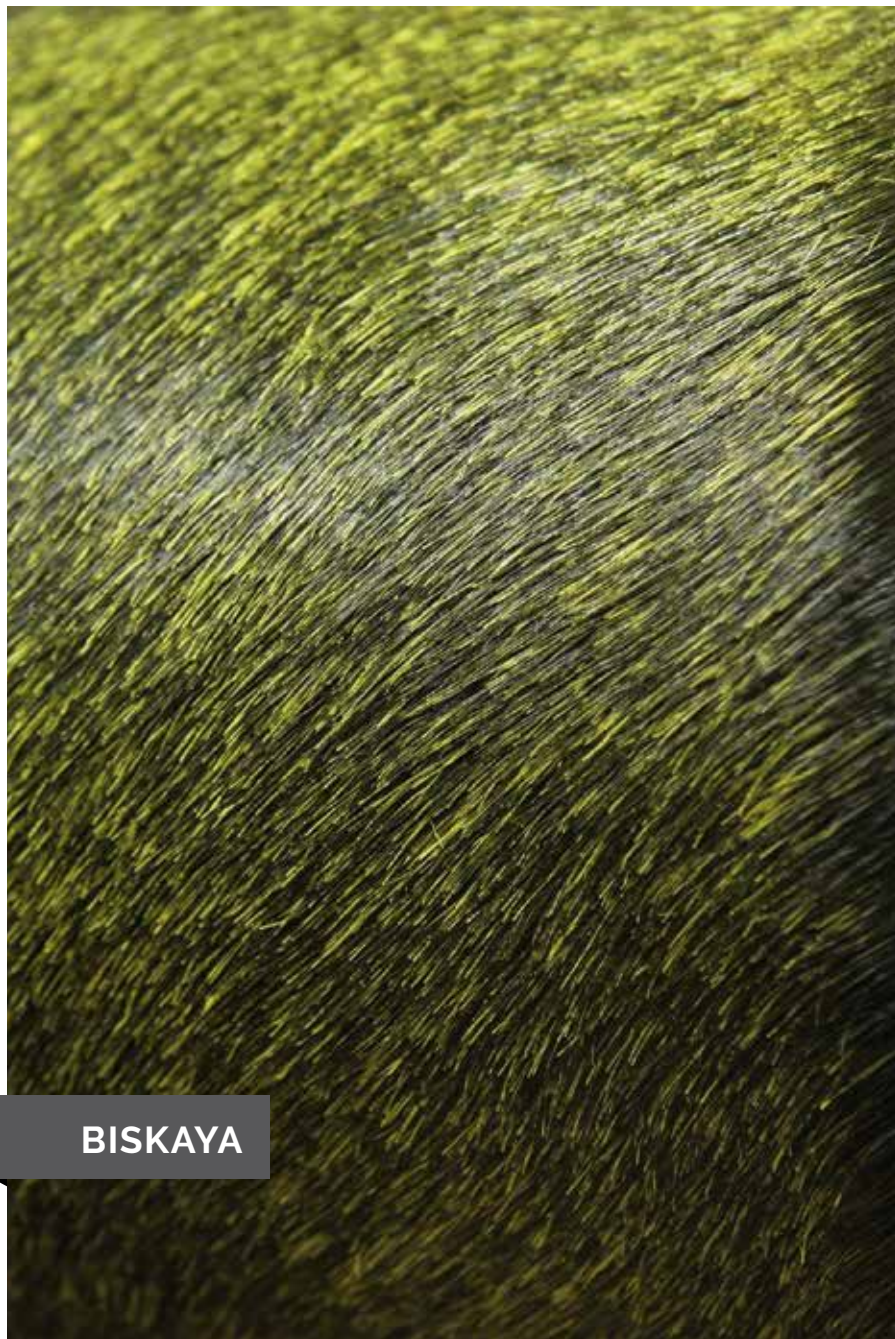
500.730 brown 04



500.730 purple 01



500.730 purple 02



BISKAYA

BISKAYA
Kuhfellteppich

Farben 9 (siehe Abb.) **Material** echtes Rinderfell aus Frankreich
Herstellung Handarbeit und Maßanfertigung mit höchstem Qualitätsanspruch **Oberseitengestaltung** zweifarbig schattiert in gedeckten Farben **Maße** 5 - 6 m²

EUR 1.529,-



500.430 grüngelb



500.431 moosgrün



500.432 vintagelblau



500.433 altrosa



500.434 rostrot



500.615 beige



500.616 türkisgrün



500.614 nussbraun



500.617 rostbraun

DAKAR

Kuhfelleppich

Farben 4 (siehe Abb.) **Material**
echtes Rinderfell aus Frankreich
Herstellung Handarbeit und
Maßanfertigung mit höchstem
Qualitätsanspruch **Oberseitenge-
staltung** Mit kleinen schwarzen
oder orangenen Lederflecken
Maße 5 - 6 m²

EUR 1.580,-



500.943 weiß/gold



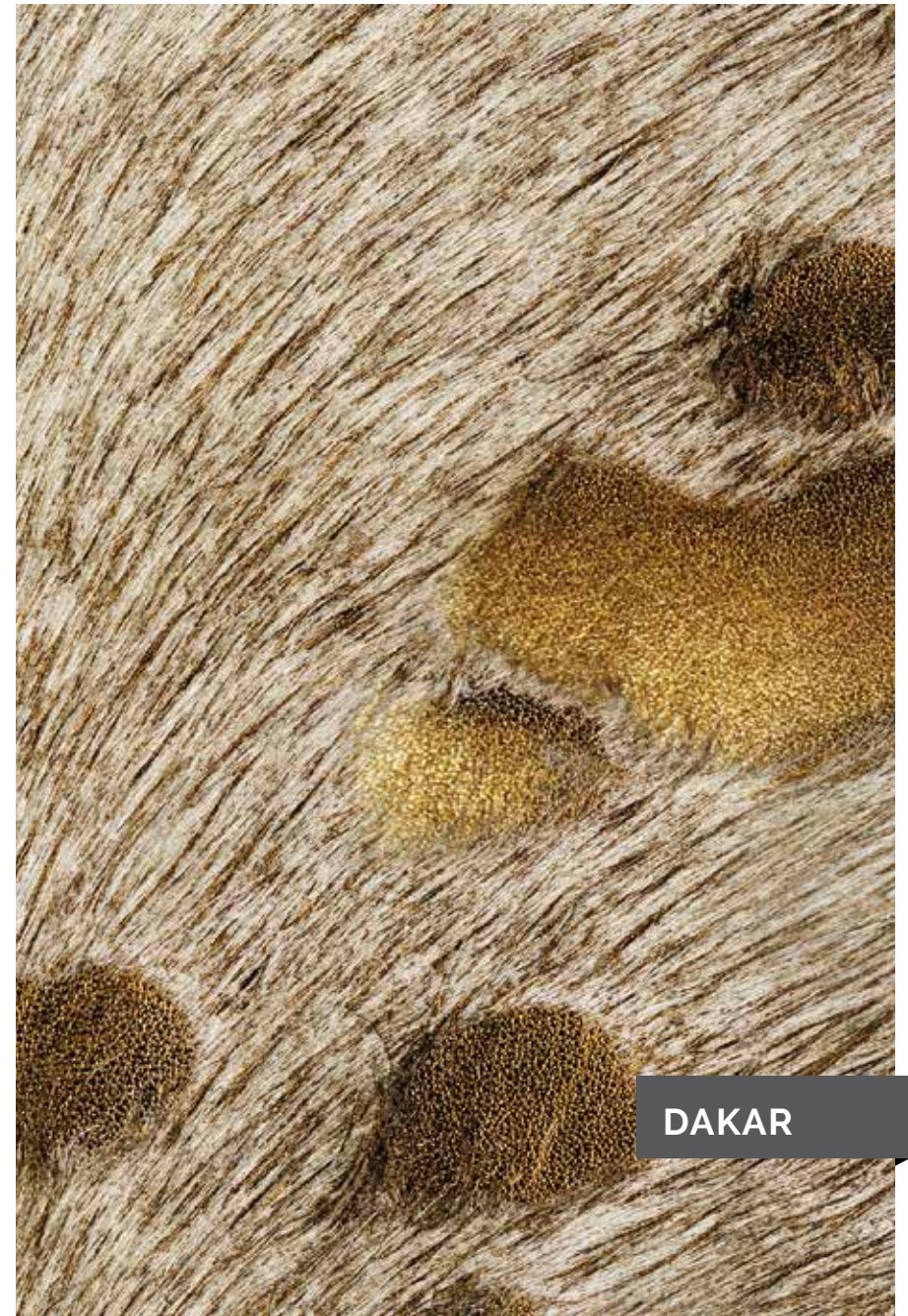
500.944 braun/gold



500.965 rot/bronze



500.966 weiß/silber



Dieses Produkt wird nach Kundenspezifikation angefertigt und ist vom Umtausch ausgeschlossen. Muster auf Anfrage.



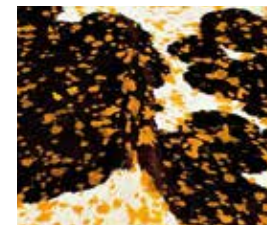
MALTA

MALTA

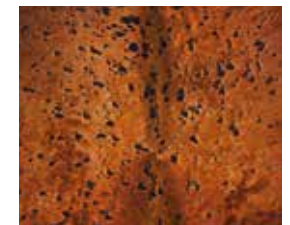
Kuhfellteppich

Farben 5 (siehe Abb.) **Material** echtes Rinderfell aus Frankreich
Herstellung Handarbeit und Maßanfertigung mit höchstem Qualitätsanspruch **Oberseiten-gestaltung** Mit kleinen schwarzen oder orangefarbenen Lederflecken
Maße 5 - 6 m²

EUR 1.420,-



500.428 schwarz/weiß/gelb



500.612 braun/schwarz



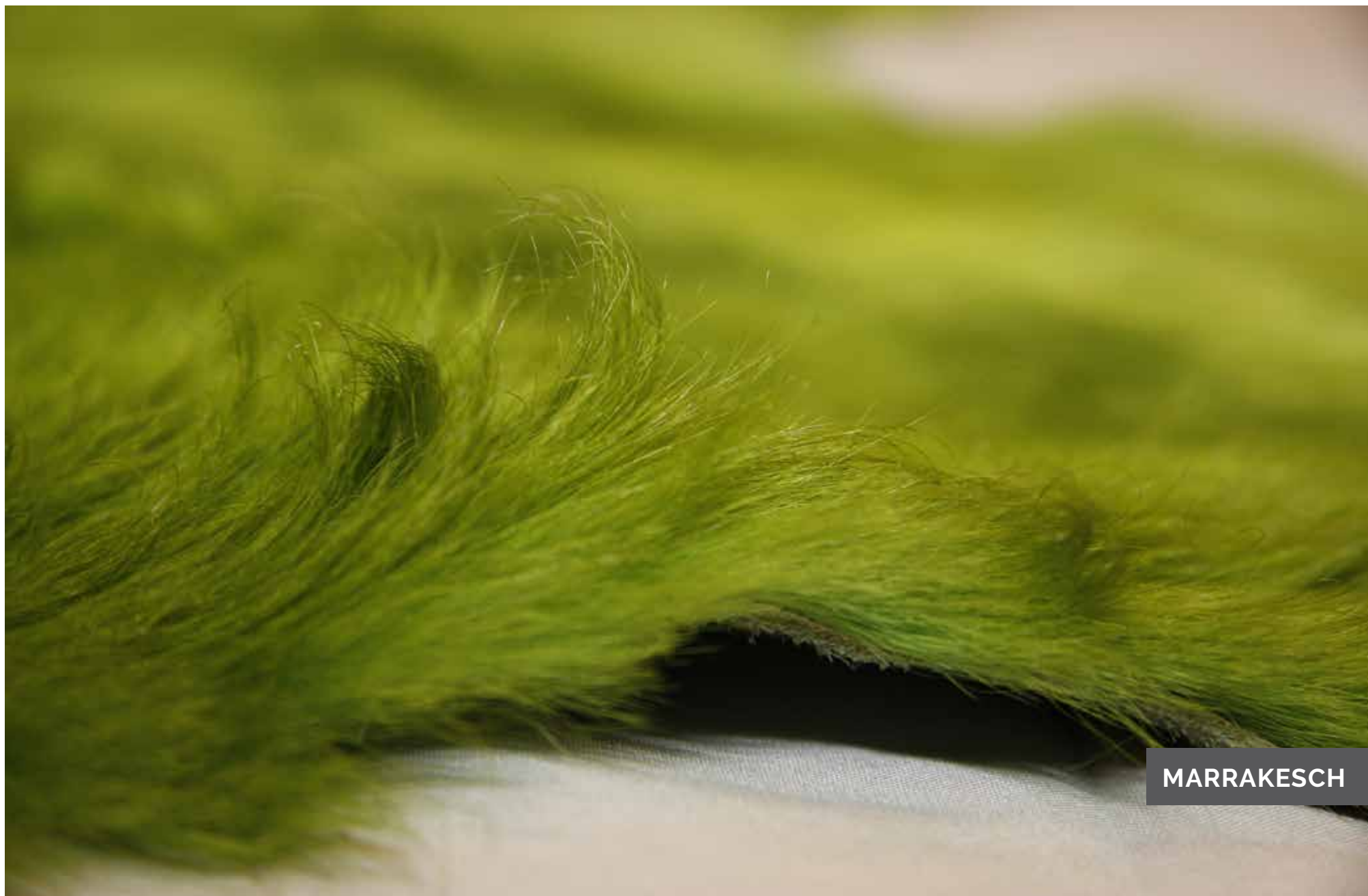
500.613 schwarz/schwarz



500.429 rotbraun/schwarz



500.640 rot/schwarz



MARRAKESCH

MARRAKESCH

Kuhfellteppich

Farben 22 (siehe Abb.) **Material** echtes Rinderfell aus Frankreich
Herstellung Handarbeit und Maßanfertigung mit höchstem Qualitätsanspruch **Oberseitengestaltung** Hochwertige Pigmente mit Brillanz und Leuchtkraft
Maße 5 - 6 m²

EUR 1.120,-



500.406 perlweiß



500.407 beige



500.408 weiß



500.409 hellblau



500.410 blau



500.411 nachtblau



500.412 violett



500.413 flieder



500.414 pink



500.415 altrosa



500.416 rotbraun



500.417 rot



500.418 orange



500.419 gelb



500.420 zitronengelb



500.421 mokka



500.422 petrol



500.423 grün



500.424 türkis



500.425 limettengrün



500.426 blaugrau



500.427 grau



NORMANDIE

NORMANDIE

Kuhfelleppich

Farben 1 (siehe Abb.) **Material**
echtes Rinderfell aus Frankreich
Herstellung Handarbeit und
Maßanfertigung mit höchstem
Qualitätsanspruch **Oberseiten-**
gestaltung weiß-braun-schwarz
gefleckt **Maße** 4,3 - 5,5 m²

bis 5m² **EUR 926,-**
ab 5m² **EUR 1086,-**



500.606 weiß/braun/schwarz

SERENGETI

Kuhfellteppich

Farben in allen Avola-Farben erhältlich (siehe S. 36) **Material** echtes Rinderfell aus Frankreich **Herstellung** Handarbeit und Maßanfertigung mit höchstem Qualitätsanspruch **Oberseiten-gestaltung** Zebraprint **Maße** 4,3 - 5,5 m²

EUR 1.335,-



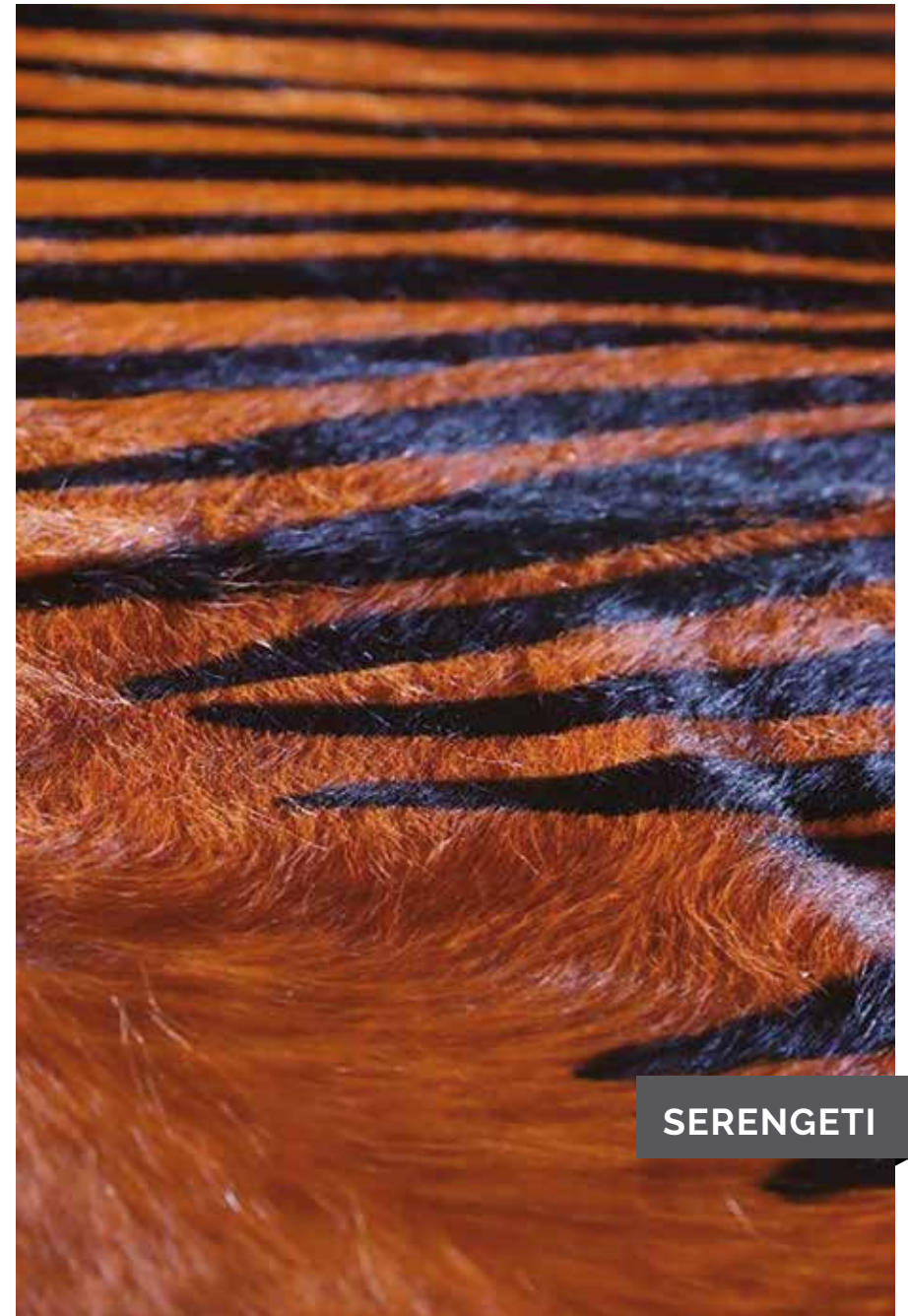
500.963 pink



500.963 orange



500.963 grau





SYLT

Kuhfellteppich

Farben 1 (siehe Abb.) **Material** echtes Rinderfell aus Frankreich
Herstellung Handarbeit und Maßanfertigung mit höchstem Qualitätsanspruch **Oberseiten-gestaltung** schwarz-weiß gefleckt
Maße 5 - 6 m²

EUR 1.170,-



SYLT



500.613 schwarz/weiß

YUKON

Kuhfellteppich

Farben 4 (siehe Abb.) **Material** echtes Rinderfell aus Frankreich
Herstellung Handarbeit und Maßanfertigung mit höchstem Qualitätsanspruch **Oberseitengestaltung** eingefärbt mit extra langen Haaren **Maße** 5 - 6 m²

EUR 1.360,-



500.435 orange 01



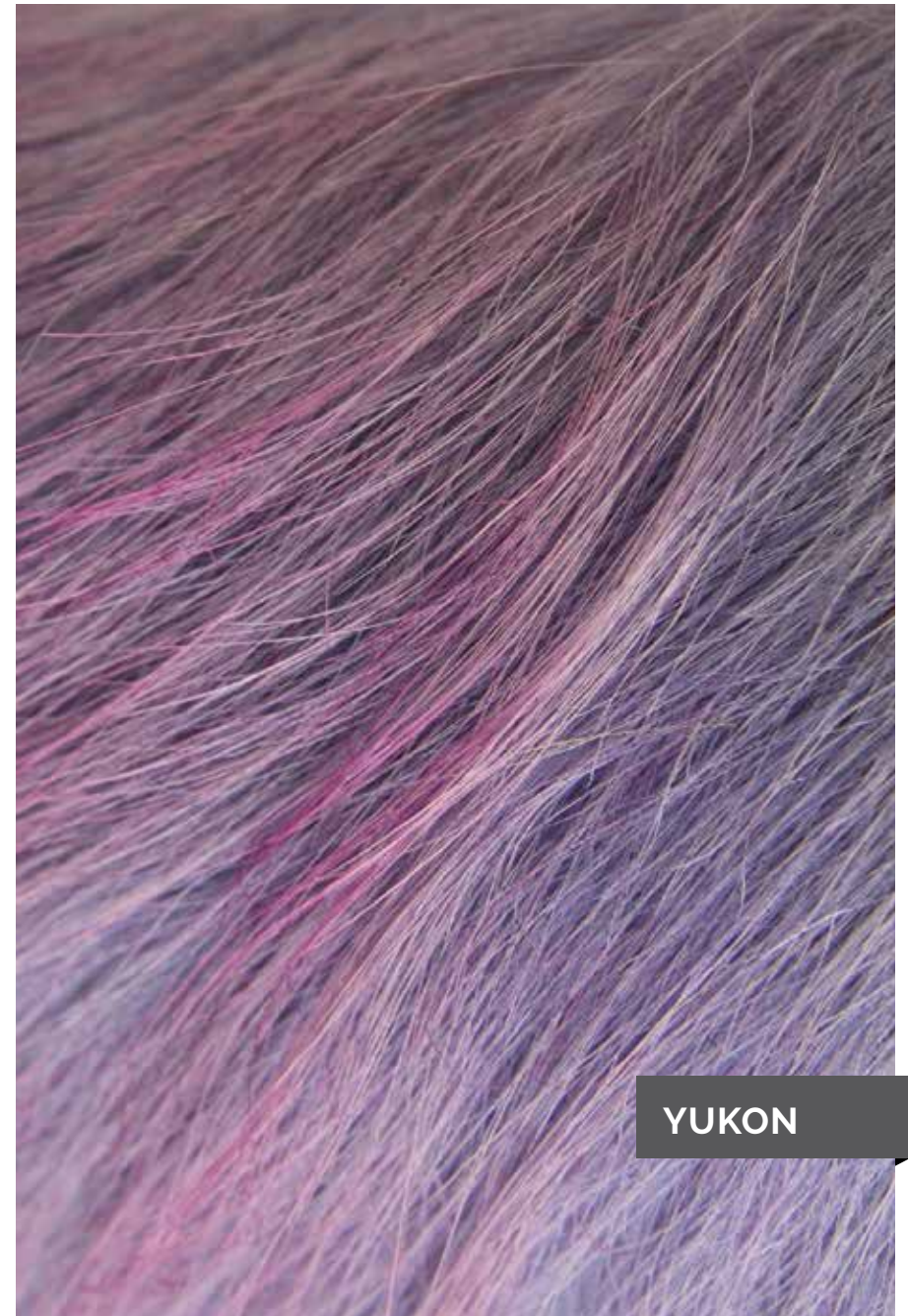
500.436 violett



500.617 grau 03



500.618 altrosa 04



YUKON



ALASKA

ALASKA

Fellpatchwork

Farben 3-farbig **Material** echtes Rinderfell mit silbernem Leder kombiniert **Herstellung** Handarbeit und Maanfertigung mit hochstem Qualitatsanspruch **Oberseiten-gestaltung** Patchwork mit quadratischen Fellstucken **Mae** 200 x 300 cm / 300 x 300 cm

EUR 4.900,- / 5.020,-



500.950 blau01/blau03/silber



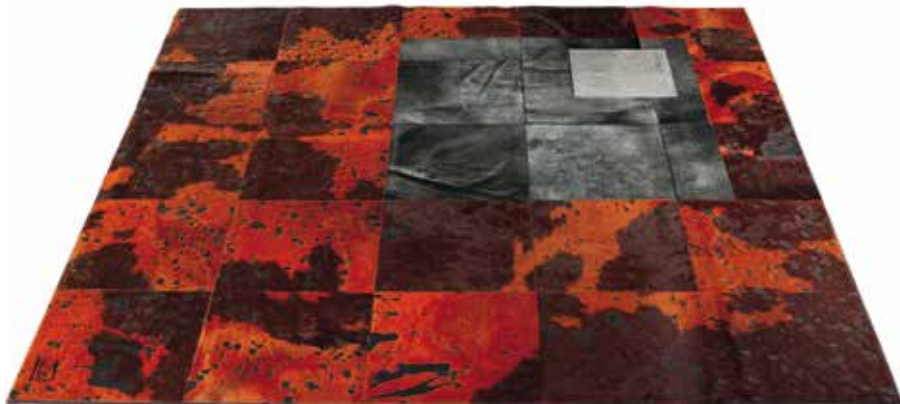
500.951 blau01/blau03/silber

AUSTRALIA

Fellpatchwork

Farben 3-farbig **Material** echtes Rinderfell mit silbernem Leder kombiniert
Herstellung Handarbeit und Maßanfertigung mit höchstem Qualitätsanspruch
Oberseitengestaltung Patchwork mit quadratischen Fellstücken **Maße** 250 x 250 cm

EUR 5.020,-



500.956 Malta03/Biskaya moosgrün 02/silber



AUSTRALIA



AVALON

AVALON

Fellpatchwork

Farben 3-farbig, in allen Avola-Farben (siehe S. 36) **Material** echtes Rinderfell **Herstellung** Handarbeit und Maßanfertigung mit höchstem Qualitätsanspruch **Oberseitengestaltung** Patchwork mit quadratischen Fellstücken **Maße** 200 x 300 cm

EUR 2.900,-



500.444 brown01/05/06



500.445 brown02/06/grey03



500.446 brown02/green05/pink02

ATLANTIK Fellpatchwork

Farben 2-farbig **Material** echtes Rinderfell **Herstellung** Handarbeit und Maanfertigung mit hochstem Qualitatsanspruch **Oberseitengestaltung** Patchwork mit quadratischen Fellstucken **Mae** 200 x 300 cm

EUR 4.900,-

CASABLANCA Fellpatchwork

Farben 1-farbig **Material** echtes Rinderfell mit Echtlederrand **Herstellung** Handarbeit und Maanfertigung mit hochstem Qualitatsanspruch **Oberseitengestaltung** Patchwork mit quadratischen Fellstucken **Mae** 240 x 240 cm

EUR 3.250,-

500.608 Avola black/
green02+06/blue01+03/red03/
pink08



500.609 Avola natural white/
green02+06/blue01+03/red03/
pink08



500.952 blau 01/blau 03



CORDOBA

CORDOBA Fellpatchwork

Farben 1-farbig **Material** echtes Rinderfell mit
Echtleiterrand **Herstellung** Handarbeit und
Maßanfertigung mit höchstem Qualitätsanspruch
Oberseitengestaltung Patchwork mit quadratischen
Fellstücken **Maße** 120×180 / 170×240 / 200×300 cm

EUR 1.510,- / 2.830,- / 4.150,-



500.452/453/454 Avola red 01/Leder red 01



500.449/450/223 black/Leder black

Dieses Produkt wird nach Kundenspezifikation angefertigt und ist vom Umtausch ausgeschlossen. Muster auf Anfrage.

KERRY

Fellpatchwork

Farben 2-farbig **Material** echtes Rinderfell
Herstellung Handarbeit und Maßanfertigung mit höchstem Qualitätsanspruch **Oberseitengestaltung** Patchwork mit quadratischen Fellstücken **Maße** 180 x 240 / 210 x 210 / 210 x 300 cm

EUR 3.400,- / 3.500,- / 5.020,-



500.455/456/457 Biskaya grünelb01/moosgrün02

LAGOS

Fellpatchwork

Farben 4-farbig **Material** echtes Rinderfell **Herstellung** Handarbeit und Maßanfertigung mit höchstem Qualitätsanspruch **Oberseitengestaltung** Patchwork mit quadratischen Fellstücken **Maße** 220 x 240 cm

EUR 3.650,-



500.957 naturweiß/ch01/ch03/be03

NAVARRA

Fellpatchwork

Farben 3-farbig **Material** echtes Rinderfell mit goldenem und silbernem Leder kombiniert
Herstellung Handarbeit und Maßanfertigung mit höchstem Qualitätsanspruch **Oberseiten-gestaltung** Patchwork mit quadratischen Fellstücken **Maße** 250 x 250 cm

EUR 5.020,-



500.954 black/gold/silber

SAMOA

Fellpatchwork

Farben 2-farbig **Material** echtes Rinderfell
Herstellung Handarbeit und Maßanfertigung mit höchstem Qualitätsanspruch **Oberseiten-gestaltung** Patchwork mit quadratischen Fellstücken **Maße** 183 x 243 / 210 x 303 cm

EUR 3.400,- / 5.020,-



500.447/448 Biskaya beige06/natural white

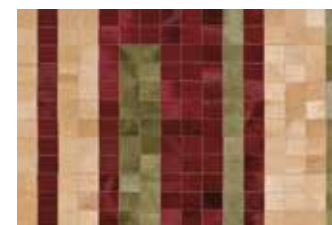


RIVIERA

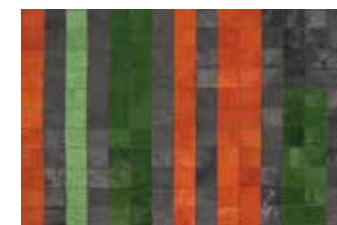
Fellpatchwork

Farben 3- oder 4-farbig in allen Avola-Farben erhältlich **Material** echtes Rinderfell
Herstellung Handarbeit und Maßanfertigung mit höchstem Qualitätsanspruch **Oberseiten-gestaltung** Patchwork mit quadratischen Fellstücken **Maße** 200 x 300 cm

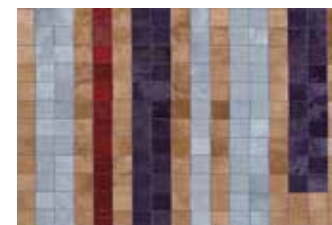
EUR 3.850,-



500.437 brown03/green04/beige03



500.438 grey01/green02+05/orange02



500.439 brown06/grey03/purple02/red03



500.440 grey02/green01+06

SIZILIA

Fellpatchwork

Farben 1-farbig **Material** echtes Rinderfell und breiter Echtleiterrand **Herstellung** Handarbeit und Maßanfertigung mit höchstem Qualitätsanspruch **Oberseiten-gestaltung** Patchwork mit quadratischen Fellstücken **Maße** 200 x 300 cm

EUR 4.150,-



500.952 Biskaya 08

TOSKANA

Fellpatchwork

Farben 3-farbig in allen Avola-Farben erhältlich **Material** echtes Rinderfell **Herstellung** Handarbeit und Maßanfertigung mit höchstem Qualitätsanspruch **Oberseiten-gestaltung** Patchwork mit quadratischen Fellstücken **Maße** 210 x 280 cm

EUR 4.000,-



500.960 brown01+05/natural white



MURMANSK

MURMANSK

Fellmixpatchwork

Farben 1-farbig **Material** echtes Lammfell
Herstellung Handarbeit und Maßanfertigung
mit höchstem Qualitätsanspruch **Ober-**
seitengestaltung Patchwork mit quadra-
tischen Fellstücken **Maße** 220 x 300 cm

EUR 5.520,-



500.953 schwarz

NARVIK

Fellmixpatchwork

Farben 2-farbig **Material** echtes Rinderfell (naturweiß) und Lammfell (schwarz)
Herstellung Handarbeit und Maßanfertigung mit höchstem Qualitätsanspruch **Oberseitengestaltung** Patchwork mit quadratischen Fellstücken **Maße** 200 × 280 cm

EUR 4.900,-



500.961 naturweiß/schwarz

KRIM

Fellmixpatchwork

Farben 1-farbig **Material** echtes Toskana Lammfell **Herstellung** Handarbeit und Maßanfertigung mit höchstem Qualitätsanspruch **Oberseitengestaltung** Patchwork mit quadratischen Fellstücken **Maße** 200 × 300 cm

EUR 6.650,-



500.972 schwarz



NARVIK



POLARIS

POLARIS

Fellmixpatchwork

Farben 1-farbig **Material** echtes Lammfell
Herstellung Handarbeit und Maßanfertigung
mit höchstem Qualitätsanspruch **Oberseiten-**
gestaltung Patchwork mit quadratischen
Fellstücken **Maße** 255 x 255 cm

EUR 5.520,-



500.958 naturweiß



500.959 schwarz

Dieses Produkt wird nach Kundenspezifikation angefertigt und ist vom Umtausch ausgeschlossen. Muster auf Anfrage.



BAMBUSA

BAMBUSA

Bambusteppich

Eleganter, sehr dicht getufteter
Bambus-Viskose-Teppich mit
seidigem Glanz und außergewöhn-
licher, changierender Farbbrillanz.
Die 20 ausgesuchten Farben sind
der Farbpalette antiker persischer
Teppiche nachempfunden.

Farben 1-farbig **Material** 100%
Bambus-Viskose **Herstellung**
Getuftet **Florhöhe** 12 mm
Maßvorschläge 170 × 240 cm
200 × 300 cm / 300 × 400 cm

EUR 700,- / m²





BAMBUSA

BLISS Bambusteppich

Ein üppiger Teppich aus reiner Bambus-Viskose getuftet, mit lebhafter, melierter Oberfläche und edlem Glanz.
Die fein abgestimmte Farbpalette passt perfekt in klassische und moderne Einrichtungen.

Farben 1-farbig **Material** 100% Bambus-Viskose **Herstellung** Getuftet **Florhöhe** 17 mm
Maßvorschläge 170 × 240 cm
200 × 300 cm / 300 × 400 cm

EUR 730,- /m²



2201



2202



2203



2204



2205



2206



2207



2208



2209



2210



2211



2212



2213



2214



2215



2216



2218

VERKAUFS HINWEISE

Gültig ab 01/2015

Diese Erläuterungen sind Bestandteil unserer Verkaufs-, und Lieferbedingungen. Alle Preise verstehen sich in Euro, inkl. MwSt. und ab Werk. Farbdarstellungen sind Anhaltswerte und unterliegen digitalen und drucktechnisch bedingten Schwankungen.

Preise Mit Ausgabe dieser Verkaufspreisliste werden alle früheren ungültig. Die Verkaufspreise sind einschließlich der z.Z. gültigen Mehrwertsteuer. **Modellschutz** Alle Aguti-Modelle sind international gesetzlich geschützt. Nachahmungen werden gerichtlich verfolgt. Der Name Aguti und das Firmenlogo sind warenrechtlich geschützt. **Bestellungen** Jede Kundenkommission wird einzeln unter Angabe von Preis, Auftragsnummer, Kommission und Liefertermin bestätigt und gefertigt. Die in unseren Auftragsbestätigungen genannten Liefertermine beziehen sich grundsätzlich auf den Zeitpunkt des Abganges ab Werk. Sie gelten nur annähernd, sofern wir Sie nicht schriftlich als verbindlich bezeichnet haben. Allen Bestellungen liegen grundsätzlich unsere allgemeinen Geschäftsbedingungen zu Grunde. Änderungswünsche können nur berücksichtigt werden, wenn sich der Auftrag noch nicht in der Fertigung befindet. Ansonsten erfolgt die Berechnung der angefallenen Kosten. Eilbestellungen werden nicht immer bestätigt. Unsere Auftragsbestätigungen sind rechtsverbindlich. Wir setzen voraus, dass Sie die Auftragsbestätigungen genau kontrollieren. Das Überreichen der Preisliste ist einem Angebot nicht gleichzusetzen. Wir behalten uns die Lieferung ausdrücklich vor. **Versandkosten** Standardversand innerhalb Deutschlands ist gene-

rell versandkostenfrei bis Bordsteinkante. Alle hier aufgeführten Preise sind Bruttopreise. **Lieferungen - Retouren** Soweit der Versand nicht durch Aguti selbst vorgenommen wird, sind alle Sendungen auf Gefahr des Käufers, dem auch die Versicherung der Ware obliegt. Die Ware ist grundsätzlich im Beisein des Spediteurs auf erkennbare Transportschäden zu prüfen. Erkennbare Schäden sind unverzüglich bei der Annahme der Ware - verdeckte Schäden spätestens innerhalb sieben Tagen - bei dem anliefernden Versandbeauftragten bzw. Aguti schriftlich geltend zu machen. Retouren dürfen nur nach schriftlicher Genehmigung unsererseits ausgeführt werden. Jeder Retourensending muss grundsätzlich eine ordentliche Rechnung beigelegt werden. **Garantie** Unsere Garantie für vorbor-gene Mängel beschränkt sich zu dem einfachen Ersatz der mangelhaft anerkannten Teile, mit Ausschluss jeder anderen Intervention. Jede Rücksendung von Waren geschieht auf der Verantwortlichkeit des Käufers und muss in der Originalverpackung stattfinden. Diese Waren müssen bei uns frachtfrei und ohne Kosten eintreffen, selbst wenn es sich um, durch uns auf Grund von Material- und Fabrikationsfehler als mangelhaft anerkannte Stücke handelt. **Maße** Alle Maßangaben sind Cirka-Abmessungen an den jeweils äußersten Punkten, geringe Abweichungen

bis maximal 3 Prozent vorbehalten. **Sonderanfertigungen** sind nur nach Rücksprache mit dem Verkaufsbüro möglich. Grundsätzlich berechnen wir einen Mehrpreis von 15% der Standardmaße. Die Art der Ausführung wird nach unserem Ermessen gefertigt und kann nicht beanstandet werden. **Änderungen** Produktpflege und technologische Weiterentwicklung machen Änderungen notwendig. Aguti behält sich vor, ohne vorherige Benachrichtigung, Veränderungen bzw. Verbesserungen in den Bereichen Technik, Material, Maß und Verarbeitung vorzunehmen. Bei Nachlieferungen können dadurch Abweichungen entstehen. Bitte beachten. **Reinigung** Alle Aguti Modelle in Stoff und Alcantara werden mit abziehbaren Bezügen geliefert. Das Waschen oder Reinigen hat grundsätzlich laut Pflegeanleitung zu erfolgen, die jeder Lieferung beigelegt wird. Bei Unsicherheiten hinsichtlich der Pflege bitte unbedingt Rücksprache mit dem Hersteller aufnehmen. Eine Haftung für fehlerhafte Reinigung ist ausgeschlossen. **Farbtoleranzen** Bei Verarbeitung und Lieferung unserer Bezugstoffe und Leder sind handelsübliche Farbabweichungen und Qualitätsunterschiede vorbehalten. Bei Ersatzlieferungen und auch bei Nachbestellungen kann für Qualität und Farbgleichheit des Stoff- oder Lederbezuges keine Gewähr übernommen werden.

Lederverarbeitung Leder ist ein Naturprodukt. Es zeigt auf der Oberfläche normalerweise, wenn auch nicht regelmäßig, Zeichen und Unregelmässigkeiten wie z.B. verwachsene Narben, Insektenbisse, Striemen, Falten, Mastfalten, sowie unterschiedliche Glanz und Farbschattierungen. Diese natürlichen und typischen Merkmale können nicht als Reklamationsgrund anerkannt werden. Unsere Ledermuster zeigen die Warenqualität der von uns verwendeten Leder, wobei jedoch die Verschiedenartigkeit von Stück zu Stück auch aus derselben Haut sowie die zuvorgenannten Merkmale zu berücksichtigen sind. **Erfüllungsort und Gerichtsstand** Erfüllungsort und ausschließlicher Gerichtsstand ist Langenargen. **Farbdarstellungen** Die Materialbilder sind nicht farbecht und können je nach Druckqualität vom Original abweichen. **Felle** Unsere Felle sind perfekte Imitate und stammen von keinen echten oder lebenden Tieren. Die Fellimitate weisen eine gute Licht- und Farbechtheit auf. Modacryl ist zudem schwer entflammbar. Ein übermässiges Ziehen kann zu Haarausfall führen. Die Faserneuentwicklungen SK2 und wurden von uns als Premiere lanciert. Seine Weichheit, Festigkeit, Farb- und Lichtechtheit sowie die Waschbeständigkeit sind überragend. Zudem ist die Faser schwer entflammbar (BS5852/0+1).

Die Lederkollektion von Aguti Interieur umfasst eine Vielfalt von über 140 verschiedenen Ledertypen und -designs. Vom charakterstarken, naturbelassenen Leder, bis hin zum farbbrillanten, strapazierfähigen Leder, bei Aguti Interieur finden Sie für jeden Anspruch das richtige Material. Dabei werden ausschließlich hochwertigste Nappaleder aus deutschen oder italienischen Gerbereien verwendet. Unsere Leder werden aus der obersten und zugleich wertvollsten Hautschicht eines Rindes gewonnen und sind daher reine Naturprodukte. Selbstverständlich sind alle Leder komplett durchgefärbt und schadstofffrei.

01/ Basic

1 Napoli ist ein kräftiges, weiches Rindnappaleder mit markantem Millkorn. Es wird aus ausgesuchten Rinderhäuten (4,7 – 5,3 m²) hergestellt und im Fass mit hochwertigen Farbstoffen durchgefärbt. Die bei der Herstellung verwendeten Fettstoffe sorgen für einen weichen, softigen Griff. Lederstärke: 1,3 - 1,5 mm.

02/ Comfort

2 Novara ist ein Rind-Nubukleder mit eleganter, patinierter Oberfläche und feinen, sichtbaren Narben. Es wird in hochwertiger Nappasoft-Mineralgerbung gegerbt und die Oberfläche am Ende leicht angeschliffenen. Lederstärke: 0,9 – 1,1 mm. **3 Montana** ist ein weiches Dickleder mit einem unnachahmlichen Griff und einer markanten Walknarbenoptik. Montana besticht durch eine hochwertige Anilinzurichtung mit einer sehr leichten, transparenten Oberflächenstruktur und Effekt durch Design. Lederstärke: 1,4 – 1,6 mm. **4 Eldorado** ist ein elegantes Semi-Anilinleder mit natürlichem Narbenbild. Eldorado wird aus europäischen Rinderhäuten hergestellt. Eine Pigmentzurichtung verleiht dem Leder seine Farbegalität und Lichtheit. Lederstärke: 1,0 – 1,2 mm. **5 Select** ist ein pflegeleichtes und zugleich weiches Nappaleder mit besonderem Charme. Es wird aus den besten skandinavischen Rohhäuten hergestellt und besitzt eine natürliche, feinnarbige, gleichmäßige Oberfläche. Die pigmentierte Deckschicht verleiht dem Leder fantastische Gebrauchseigenschaften sowie ein Farbspektrum, das von nostalgischen Vintagetönen über zeitlose Farbklassiker, bis hin zu modernsten Trendfarben reicht. Lederstärke: 1,2 - 1,4 mm. **6 California G** ist ein hochwertiges Anilinleder mit natürlichem Narbenbild und zählt zu den teuersten Ledern der Aguti-Kollektion. California G wird aus besten europäischen Rinderhäuten gewonnen. Lederstärke: 1,4 – 1,6 mm. **7 Bronco** ist ein weiches, elegantes Dickleder für hochwertige Objektausstattungen. Das Semianilinleder wird aus süddeutschen Rinderhäuten gewonnen, ökologierecht gegerbt und im Fass mit hochwertigen Farbstoffen durchgefärbt. Lederstärke: 1,4 – 1,6 mm

03/ Premium

8 Tundra ist ein naturbelassenes Leder, hergestellt aus süddeutschen Rinderhäuten. Es hat einen unvergleichlich weichen, warmen und samtigen Griff. Die Hautstruktur dieses Anilinleders ist zu 100% natürlich, Naturmerkmale wie Dornenrisse, Insektenstiche und Vernarbungen bleiben erhalten und geben dem Leder den natürlichen und ursprünglichen Charakter. Lederstärke: 2,0 – 2,2 mm. **9 Sierra** Das Leder der Kollektion Sierra stammt von ausgewählten Rindern aus Süddeutschland. Ebenso wie die skandinavischen Leder, zeichnen sich diese Leder durch ihre Größe und eine hervorragende Hautstruktur aus. Sie haben einen angenehmen weichen Griff sowie eine homogene und feine Oberflächenstruktur. Eine hohe Strapazierfähigkeit wird durch die schützende Deckschicht erreicht. Die Pigmentierung der Hautoberfläche bietet die Möglichkeit aus verschiedenen Farbtönen zu wählen. Lederstärke: 1,6 - 1,8 mm. **10 Cervo** wird aus besten skandinavischen Rinderhäuten gewonnen. Diese Häute besitzen, im Gegensatz zu südamerikanischer Rohware, keine Brandzeichen und nur wenige Naturmerkmale. Die Hautstruktur von Cervo ist zu 100% naturbelassen und das Narbenbild sehr ursprünglich und markant. Durch einen sehr geringen Pigmentauftrag auf der Oberfläche wird das Farbbild insgesamt homogener, und die typischen Merkmale von Anilinleder bleiben dennoch erhalten. Dieses charakteristische, naturbelassene Leder vermittelt schon beim Berühren Wärme und Wohlbehagen. Cervo ist in allen natürlichen Farbtönen erhältlich. Lederstärke: 1,5 - 1,7 mm. **11 Aquario** ist ein vollnarbiges, chromgegerbtes Anilinleder europäischer Herkunft. Lederstärke: 1,0 – 1,2 mm. **12 Vegetal** Nur die besten skandinavischen Rinderhäute

mit einem gleichmäßigen Hautbild werden zur Herstellung des sehr feinen und naturbelassenen Leders Vegetal verwendet. Mit wasserlöslichen Farbstoffen wird Vegetal in einem Fass komplett durchgefärbt und erhält dadurch seine offeneporige Hautstruktur sowie seine natürlichen Eigenschaften. Bei diesen sogenannten Anilinledern bleiben kleinere Naturmerkmale wie Dornenrisse oder Insektenstiche erhalten und unterstreichen den natürlichen Charme dieser Spitzenqualität. Mit seinen weichen und samtigen Eigenschaften ist Vegetal besonders griffig und wertig. Durch die traditionelle Färbung des Leders haben die erhaltenden Farbtöne ein leicht transparentes Erscheinungsbild und wirken somit sehr ursprünglich und natürlich. Wählen Sie bei Vegetal aus einem breiten Farbsortiment die passende Farbe für sich aus. Lederstärke: 1,2 - 1,4 mm. **13 O'leaf tan Gaucho** ist ein weiches, elegantes und nachhaltiges Premium-Dickleder mit Olivenblattgerbung. Durch Einsatz von Olivenblatt-Extrakten wird der Gerbprozess vereinfacht und es können nachhaltige, ökologische Leder hergestellt werden (wet-green®-Technologie). Die wet-green®-Technologie ist für alle gängigen Lederarten und Einsatzbereiche geeignet. Die hervorragenden Eigenschaften von „O'leaf tan®“ sind ausgezeichnete Festnarbigkeit, gute Flächeneigenschaften, gutes Schrumpfverhalten (auch bei wechselndem Klima), hohe Formstabilität, angenehme Fülle, dichte Faserstruktur, ausgezeichnete Prägnanz, gute Reiß- und Zugfestigkeit, vielseitig einsetzbar (Möbel, Automobil, Bekleidung, ...), problemlose Weiterverarbeitung und hervorragende Rohstoffe. Lederstärke: 1,3 – 1,6 mm.

STOFF KATEGORIEN

01/ Basic

Calm Ein strapazierfähiges Flachgewebe mit dezent glänzender Oberfläche. Ein Uni, der sich gut in bestehende Einrichtungen integrieren lässt. Warenbreite: 147cm, Material: Vorderseite 100% PES, Rückseite 97% PES, 3% CO. **Materia** ist ein neuer Basisartikel mit einer umfangreichen Farbpalette (30 Farben). In Kette und Schuss wurde ein feines leicht meliertes Garn verwendet. Resultat ist eine regelmäßige glatte und strapazierfähige Oberfläche. Um die Stabilität des Gewebes zu unterstützen, wurde die linke Wareseite zusätzlich mit einer textilen Beschichtung versehen. Warenbreite: 150cm, Material: 100%PS Rückseite 64% PES 36% CO. **Jumper 3** Inspiriert von skandinavischen Landschaften erinnert Jumper 3 in Struktur, Farbtönen an die Beschaffenheit nordischer Natur. Farbpalette: 8 Kolorits. Warenbreite: 145 cm, Material: 100% Polypropylene.

02/ Basic +

Memo Die feine Striékette und der dezente Glanz ergeben eine Eleganz, die besonders schön auf einem bezogenen Möbel zur Geltung kommt. Dieser Uni fügt sich gut in bestehende Einrichtungen ein, ob in Form eines großen Sofas oder mit einem Farbakzent auf einem Solitär. Warenbreite: 140cm, Material: 80% CO, 20% CV. **Scott** ist ein zertifizierter Akustikstoff, der zur Dekoration und als Möbelstoff verwendet werden kann. Seinen beeindruckend weichen Griff und Fall bekommt Scott durch eine sehr fein gespannene Wollfaser. Die Beimischung von 20% Polyamid verleiht dem Stoff die hohe Strapazierfähigkeit. Die pflegeleichte Naturfaser verleiht eine angenehme Raumatmosfera und hat eine thermo-isolierende Funktion. Farbpalette: 24 Kolorits. Warenbreite: 140cm, Material: 80%WO 20%PA

03/ Comfort

Piano Dieses feine Ripsgewebe ist ein zeitloser Uni für modern-elegante Einrichtungen und in 5 Kolorits erhältlich. Warenbreite: 140cm, Material: 100% PES CS. **Memory** Grafischer Jacquardbezug mit Chenilleschuß, der durch seine Dichte fast an Velours erinnert. Den Fond bildet ein ripsartiges Gewebe. Material: 80% CV, 20% CO. **Delight** Eleganz pur. Ein Uni mit der gewissen Noblesse. Die feine Striékette umgesetzt in einem Satin verleiht diesem Artikel seinen eleganten Luster. Fein abgestimmte Farbnuancen im Kettgarn ergeben ein harmonisches Farbspiel. Eine Bereicherung für das klassische oder auch extravaganter Interieur. Farbpalette: 14 Kolorits. Warenbreite: 150cm, Material: 52%CO 48%PES. **Revive 1** Bei Revive 1 liegt der Fokus auf einer umweltschonenden Produktion mit natürlichen Ressourcen. Das PET-Material kommt deshalb von gebrauchten Plastikflaschen. Die Designs von Revive sind durch die Texturen, Farben und Materialien der Häfen und Fischerboote inspiriert. Farbpalette: 25 Kolorits. Warenbreite: 140cm, Material: 100% Recycling-Polyester FR. **Memory 2** Ein Polstergewebe mit robustem und unregelmäßigem Ausdruck, das durch Bereiche mit dichtem und weniger dichtem Garn zustande kommt. Dies schafft den Eindruck eines schön gealterten Materials. Farbpalette: 20 Kolorits. Warenbreite: 150cm, Material: 100% Trevira CS. **Canvas** Ein feiner Wollstoffbezug mit lebendigem und faszinierendem Look. Aus der Ferne wirkt der Stoff ruhig aus der Nähe betrachtet werden jedoch zarte Kontraste, schimmerne Farben und elegante Strukturen sichtbar. Die Kombination verschiedener Garnfarben geben dem Stoff seinen lebhaften und individuellen Charakter. Farbpalette: 28 Kolorits. Warenbreite: 140cm, Material: 90% Schurwolle, Kammgarn 10% Nylon. **Steelcut Trio 2** Innovativer und strapazierfähiger

Polsterstoff, der aus drei verschiedenfarbigen Garnen gewebt wird. Diese Kombination verleiht dem Gewebe einen wunderschönen, dreidimensionalen und lebendigen Charakter. Farbpalette: 49 Kolorits. Warenbreite: 140cm, Material: 90% Schurwolle, Kammgarn, 10% Nylon. **Tonus 4** Elastischer Polsterstoff für moderne, organische Möbel. Farbpalette: 47 Kolorits. Warenbreite: 140cm, Material: 90% Schurwolle, 10% Helanca. **Tonus Meadow** Ebenfalls elastisch und im Gegensatz zu Tonus 4 aus zwei verschiedenen Mélange-Garnen gewebt – einem warmen und einem kalten Farbton. Farbpalette: 24 Kolorits. Warenbreite: 140cm, Material: 90% Schurwolle, Kammgarn, 10% Nylon.

04/ Premium

Andro Eleganter Bezugsstoff mit angenehmem Griff in erweiterter Farbpalette: insgesamt 53 Colorits - davon neu 23, bestehend 30. Warenbreite: 140cm, Material: 80%CV 20%CO **Smart** Smart Flachgewebe, dessen haptische Oberfläche an einen Rips erinnert. Interessant wird der Artikel durch die unregelmäßige Anordnung und Dichte der Rippen. Sie entstehen durch Kettflottierungen und der Verwendung unterschiedlicher Garnstärken im Schuss. Die Zweifarbigkeit gepaart mit dem noblen Glanz des Materials ergibt ein positives Farbspiel. Warenbreite: 150cm, Material: 50%CO 28%PA 22%LI **Apollon** Optisch erinnert dieses überaus elegante Jacquardgewebe an eine gehämmerte Metalloberfläche - ein Bezugsstoff, der sich für eine noble Einrichtung empfiehlt. Von einem glänzenden Satinfond hebt sich durch flottierende Kettfäden ein dekoratives klassisches Damastmotiv ab. Warenbreite: 148cm, Material: 76%CO 24%PA **Manoli** Eleganter Satinbezug mit ornamentaler Dessinierung. Der glänzende Fond steht im Kontrast zu einem melierten Effektgarn, das sich farblich abhebt. Warenbreite: 146cm, Material: 65%CO 35%PA **Deluxe** Luxuriöser Bezugsstoff mit reizvollem Vintage-Effekt. Die Kombination von hochflorigem Viskosevelours mit Chenillegarn im Schuss macht diese komfortable Qualität zu einem echten Handschmeichler. Warenbreite: 143cm, Material: Grund 85%CV 15%PL, Flor 90%CV 10%PL **Diamond** Ein kleiner Diamant, der sich vom dezent glänzenden Satinfond edel abhebt. Das feine Motiv wirkt fast wie eingestickt, wurde aber auf einem Jacquardwebstuhl mit einer besonders feinen Ketteinstellung gewebt. Farbpalette: 14 Kolorits. Warenbreite: 150cm, Material: 63%CO 37%PES **Roads** besticht durch seine Eleganz gepaart mit moderner Designsprache. Der feine Ketsatin wird punktuell durchbrochen mit einem zweifarbig meliertem Effektgarn im Schuss. Ein strapazierfähiger Bezug mit körnigem Griff und dreidimensional wirkender Oberfläche. Eine All-over-Lösung, die sich gut in bestehende Einrichtungen integrieren lässt. Farbpalette: 11 Kolorits. Warenbreite: 150cm, Material: 53%CO 47%PES. **Hallingdal 65** ist ein sehr robuster Polsterstoff aus Wolle und Viskose, der uni oder mit zwei verschiedenen Garnfarben gewebt wird. Während Wolle die Haltbarkeit und Flexibilität bietet, verleiht Viskose dem Stoff den nötigen Glanz und Farbtiefe. Farbpalette: 58 Kolorits. Warenbreite: 130cm, Material: 70% Schurwolle 30% Viskose. **Divina 3** Ein weicher Stoff in Filzoptik mit kräftigen Farben, der Feuchtigkeit absorbiert. Farbpalette: 58 Kolorits. Warenbreite: 130cm, Material: 100% Schurwolle. **Divina MD** Weich, komfortabel und langlebig mit filzartigem Look ist der Divina MD eine Mischung verschiedener Farböne von Divina 3. Farbpalette: 27 Kolorits. Warenbreite: 150cm, Material: 100% Schurwolle. **Coda 2** Ein in zwei Schichten und Farben gewebter, rauher Wollstoff mit dreidimensionalem Charakter. Farbpalette: 18 Kolorits. Warenbreite: 140cm, Material: 90% Schurwolle 10% Polyamid.

01/ Basic



Calm



Materia



Jumper 3

02/ Basic +



Memo



Scott

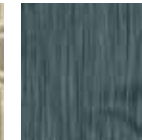
03/ Comfort



Piano



Memory



Delight



Revive 1



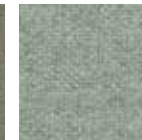
Memory 2



Canvas



Tonus 4



Tonus Meadow



Steelcut Trio 2

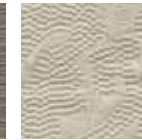
04/ Premium



Andro



Smart



Apollon



Manoli



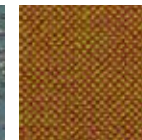
Deluxe



Diamond



Roads



Hallingdal 65



Divina 3



Divina MD



Coda 2

Diese Übersicht soll einen Eindruck von Struktur und Muster geben. Die Größe der jeweiligen Farbpalette entnehmen Sie bitte nebenstehender Beschreibung. Muster von allen Stoffen erhalten Sie auf Anfrage: T +49 7543 9621.90

Aguti Interieur

Bildstock 18/3
88085 Langenargen
T +49 7543 962190
info@aguti.com
www.aguti.com

CONCEPT STORE

Schulstraße 3
88085 Langenargen
T +49 7543 9338390

– All rights reserved –

© 2017 by
Aguti Produktentwicklung
& Design GmbH