

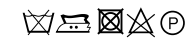
# CO DA

premium

## CO DA premium

Rauher Wollstoff mit dreidimensionalem Charakter  
Rough woolen fabric with a three-dimensional character

Warenbreite / Fabric width: 140 cm



<b>Einsatzzweck / Use</b>	Möbelpolsterung / Upholstery
<b>Farben / Colours</b>	18 Kolorits / 18 colours
<b>Lieferung / Shipment</b>	Ab Lager / ex stock
<b>Material / Composition</b>	90% WV 10% PA (Helanca) / 90% WV 10% PA (Helanca)
<b>Abrieb / Abrasion</b>	Ca. 100.000 Martindale, EN ISO 12947 / Approximately 100.000 Martindale rubs
<b>Pilling / Pilling</b>	Note 4, EN ISO 12945
<b>Lichtechtheit / Lightfastness</b>	Note 5-7, ISO 105-B02
<b>Entflammbarkeit / Flame resistance</b>	EN 1021-1/2, BS 5852 part 1, DIN 4102 B2, Önorm B1/Q1, NF D 60 013, UNI 9175 11M, US Cal. Bull. 117-2013, NFPA 260, IMO A.652 (16)
<b>Qualitätsmerkmale / Quality benefits</b>	Gute Abriebeigenschaften, Sehr gute Lichtechtheit, Schwer entflammbar. Good abrasion, Very good lightfastness, Flame retardant
<b>Umweltvorteile / Environmental benefits</b>	Entspricht dem EU Ecolabel „Die Blume“, Kein Einsatz von Schwermetall- oder AZO-Farbstoffen, entsprechend ETAD-Norm, Enthält kein Formaldehyd / Complies with EU Ecoflower, No use of AZO dyes or dyes containing heavy metals, complies with ETAD norm, No content of formaldehyde.
<b>Pflege &amp; Reinigung / Care</b>	Unmittelbar nach dem Entstehen lassen sich Flecken am besten entfernen. Feuchte oder nasse Flecken tupfen Sie am besten sofort mit einem weißen, weichen, fusselfreien, saugfähigen und sauberen Tuch ab. Auf keinen Fall sollten Sie reiben. Das könnte die Oberfläche des Stoffs unwiderruflich verändern. Falls Sie den Fleck so nicht entfernen können, holen Sie einen Experten zu Hilfe / After all, stains are best removed immediately. Damp or wet stains are best dabbed off with a white, soft, lint-free, absorbable and clean cloth. Do not rub. This could cause permanent changes to the surface of the fabric. If the stain is still not removed, contact a specialist.

Stoffmuster / fabric pattern

Coda 2

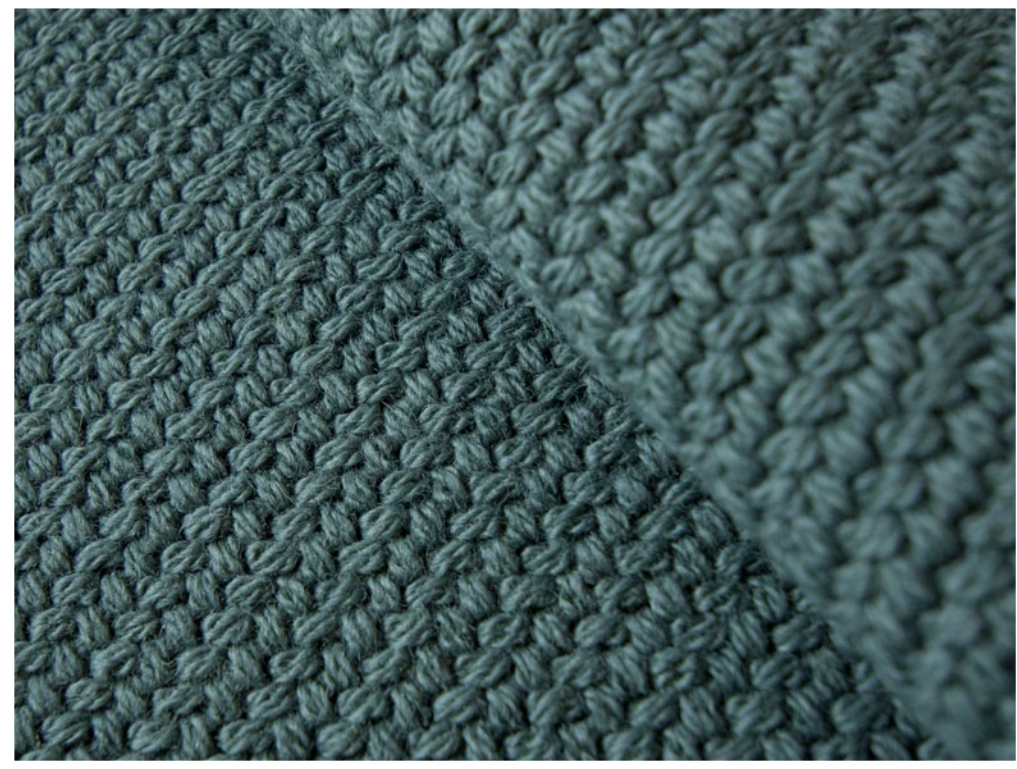


Aguti Produktentwicklung  
& Design GmbH  
Bildstock 18/3  
D-88045 Langenargen

T +49 (0)7543 9621.90  
F +49 (0)7543 9621.737  
E info@aguti.com  
www.aguti.com

# CO DA premium

Rauher Wollstoff mit dreidimensionalem Charakter  
Rough woolen fabric with a three-dimensional character



762



103



182



100



116

# CO DA premium

Rauher Wollstoff mit dreidimensionalem Charakter  
Rough woolen fabric with a three-dimensional character.



222



232



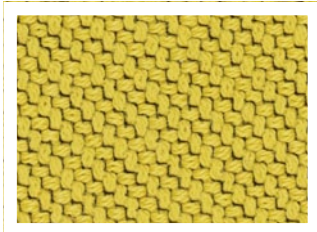
242



362



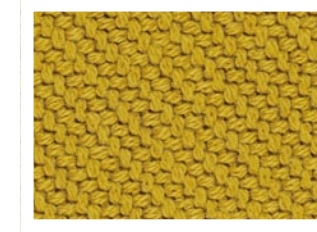
382



410



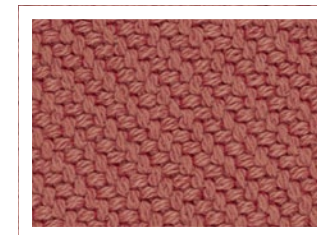
422



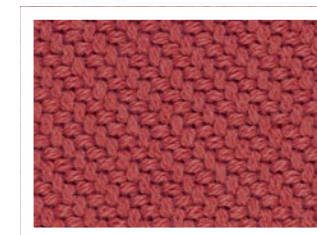
442



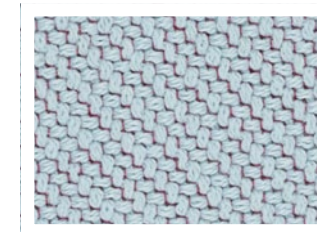
610



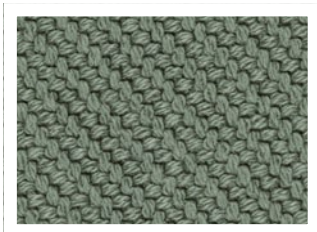
632



642



722



962

**CODA 2 premium**  
Stoffmuster senden wir Ihnen auf Anfrage gerne zu.

**CODA 2 premium**  
On request we will gladly send you the fabric patterns.