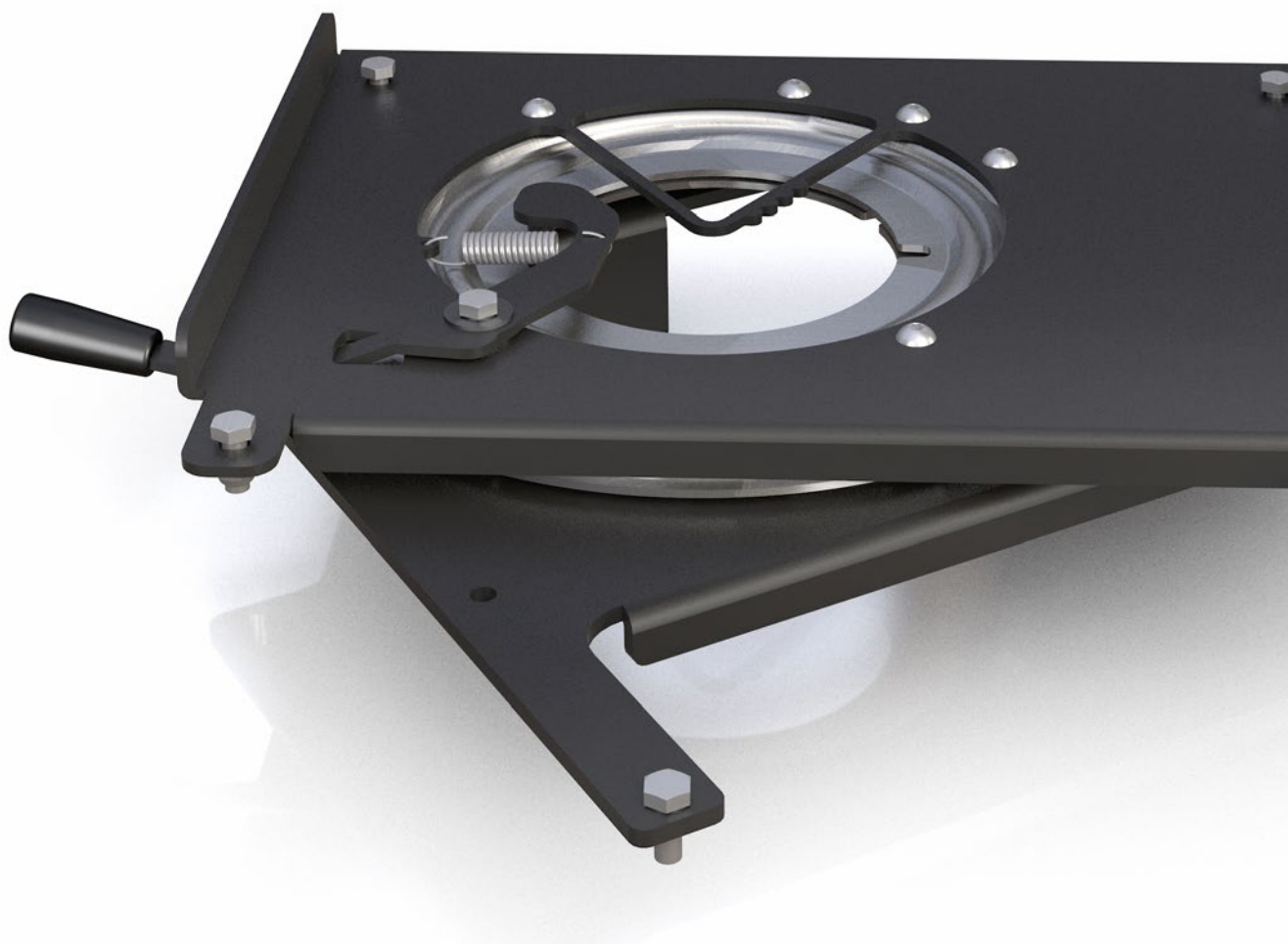


# Plan de l'assemblage 3

## Embases pivotantes ECE sièges Fiat

Attachement de siège | Fiat



**Spécification: Fiat X250**

Kit de fixation: ECE 911 300 103




Dessin: 681-003-00

Aguti Art.Nr.: 116822




# Matériel de fixation et outil d'assemblage

## Embases pivotante ECE sièges Fiat

### Fournitures N1\*

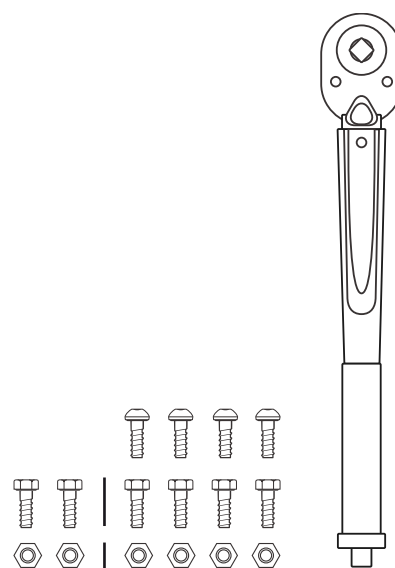
Fig.	Pièce	Taille	Désignation
	4 ×	M8x20	Vis à tête bombée (8.8)
	6 ×	M8x20	Vis à tête 6 pans (8.8)
	6 ×	M8x20	Écrous (8.8)

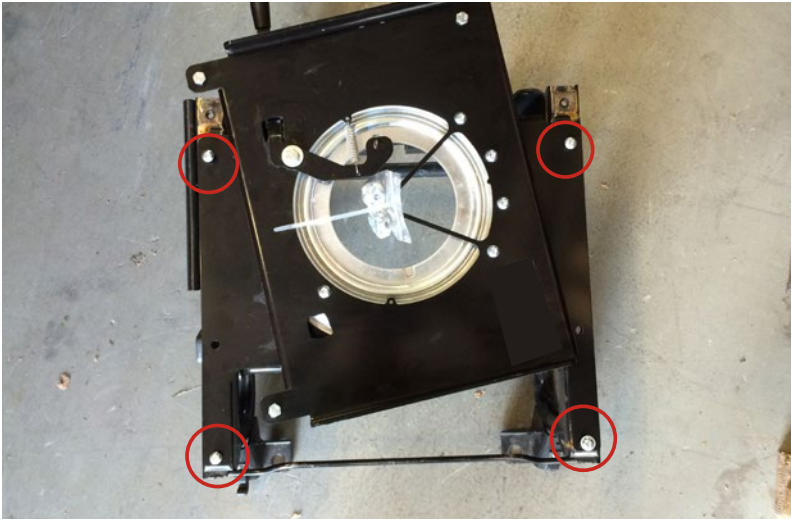
### Fournitures N2\*

Fig.	Pièce	Taille	Désignation
	4 ×	M8x20	Vis à tête bombée (8.8)
	4 ×	M8x20	Vis à tête 6 pans (8.8)
	4 ×	M8x20	Écrous (8.8)

\* Noter l'étiquette sur le embase pivotante

❶ Clé dynamométrique




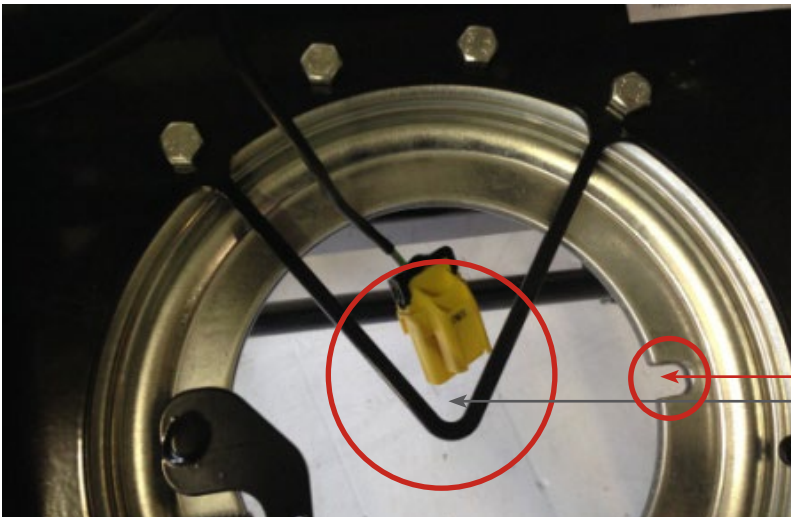


## 1 L'embase pivotante sur la base

Mettez l'embase pivotante sur la base de MB NCV3. Vissez avec **4 × M8 x 20 mm** vis (8.8) avec couple fixé 36,0 Nm.

**Attention: Aussi tour de vis 10.9 lentille avec le couple**

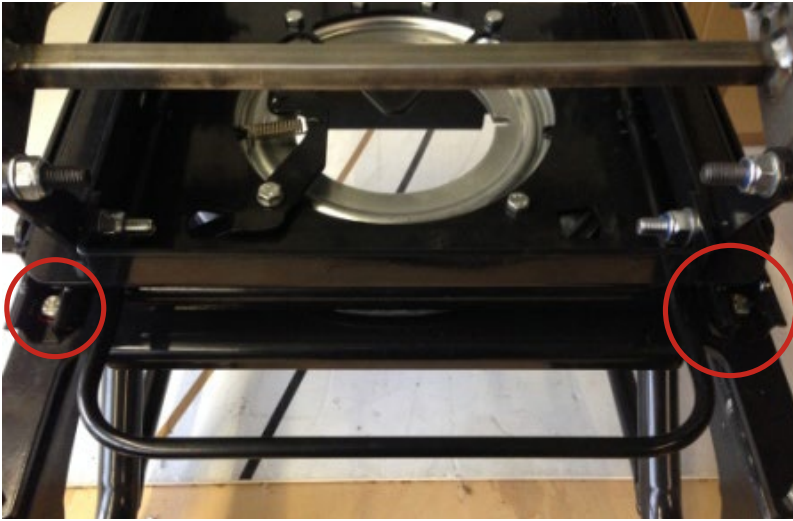
4 ×   
M8x20 mm  
36,0 Nm



## 2 Siège sur l'embase pivotante et passez le câbles

Mettez le siège sur l'embase pivotante et passez tous les câbles au travers du „partie V“.

**Danger d'entraînement de câble!**  
„Partie V“



### 3 Assemblez les glissières

---

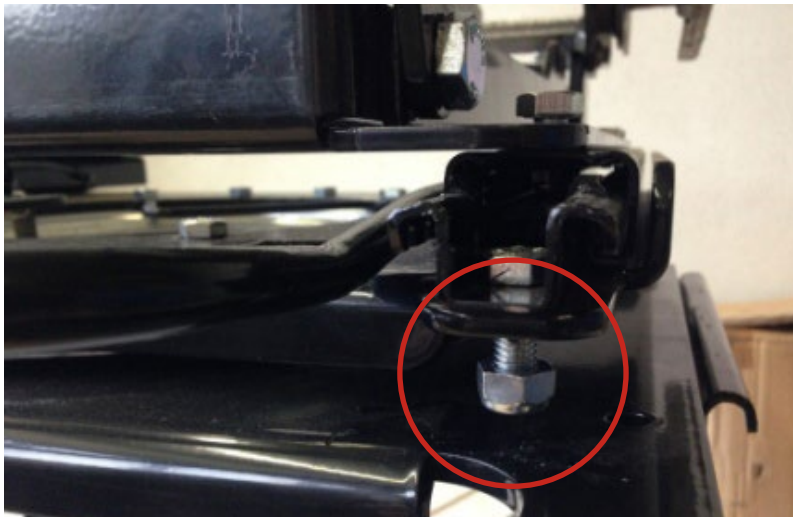
Assemblez les glissières en avant avec **2** × M8x20 mm vis (8.8) + écrous.

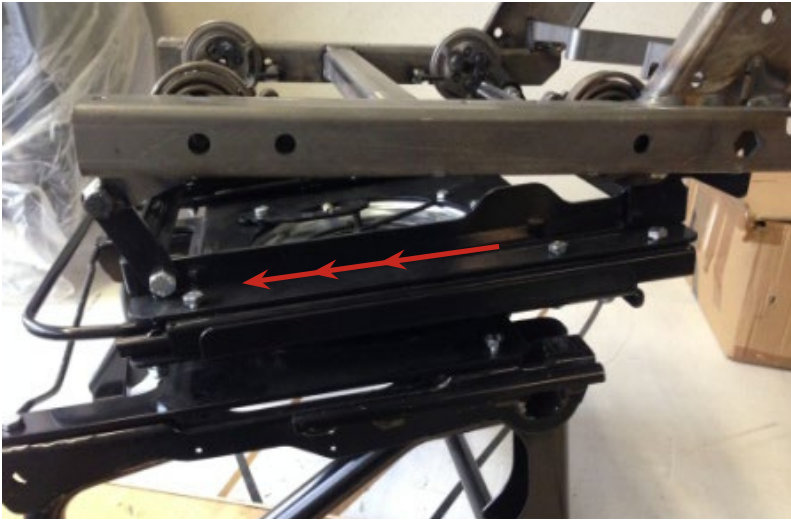
---

**Pas encore visser!**



**2** × M8x20 mm  
(Güte 8.8)







#### 4 Mouvez le siège longitudinal au maximum



Mouvez le siège avec déplacement longitudinal (glissière/levier de déclenchement) au maximum dans le sens de la flèche que le vis de fixation doit être accessible. Insérez ici aussi **2 x M8x20 mm vis (8.8)** + écrous.

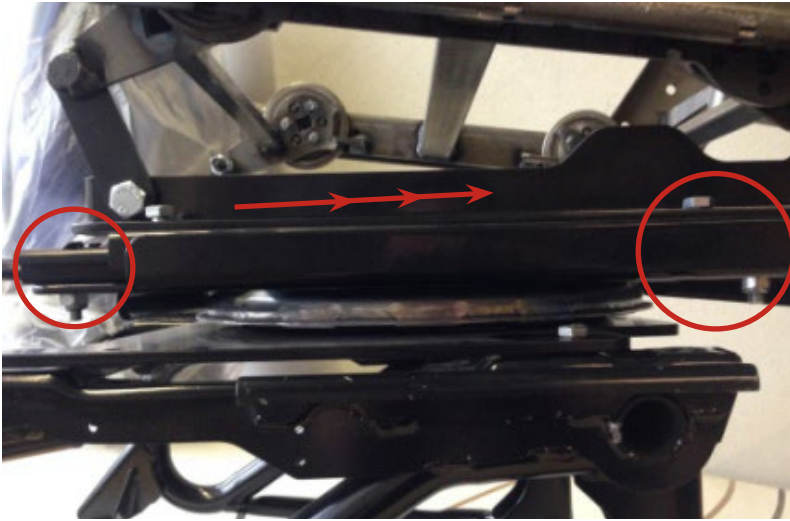
**Pas encore visser!**



**N2**  
 2 x  +   
 M8x20mm  
 (Güte 8.8)



**N1**  
 4 x  +   
 M8x20mm  
 (Güte 8.8)

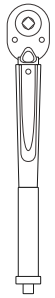
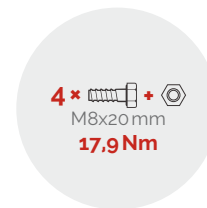


## 5 Mouvez dans la position originale et vissez

Mouvez le siège (glissière/levier de déclenchement) de nouveau au maximum dans la position originale.

Vissez avec **4 × M8x20 mm** vis (8.8) + écrous avec couple fixé **17,9 Nm**.

**Vérifiez le déplacement longitudinal sur bonne fonctionnement.**



# Conseils généraux

<b>Tableau moment de force</b>			
	Classe de résistance Nm		
	8.8	10.9	12.9
M4	2,2	3,2	3,8
M5	4,3	6,3	7,3
M6	7,4	10,9	12,7
M8	17,9	26,2	30,7
M10	36,0	53,0	61,0
M12	61,0	90,0	105,0
M14	97,0	143,0	167,0
M16	147,0	216,0	253,0
M20	298,0	424,0	496,0
M24	512,0	730,0	854,0
7/16"	40,0		
<b>Sécuriser des vis 7/16" avec un arrêt de vis fluide à résistance moyenne</b>			
<b>Tolérance du couple maximum autorisé</b>			
Vis jusqu'à M8	12%+-	Tolérance	
Vis jusqu'à M16	10%+-	Tolérance	
Vis jusqu'à M24	5%+-	Tolérance	
Vis 7/16"	5%+-	Tolérance	